

Firestone Building Products

Firestone gehört zu den Pionieren der Gummi- und Elastomertechnologie. Seit seiner Gründung durch Harvey S. Firestone im Jahr 1900 hat das Unternehmen zu jeder Zeit wegweisende Produkte entwickelt und so eine ganze Branche entscheidend geprägt. Dieses einzigartige Know-how wird seit 1980 auch für besonders leistungsfähige Flachdachabdichtungssysteme auf Basis von EPDM genutzt.

Heute ist Firestone Building Products einer der weltweit führenden Hersteller von EPDM-Abdichtungssystemen. In den letzten 35 Jahren wurden über 1.000.000.000 m² Firestone EPDM Dachbahnen in der ganzen Welt - vom frostigen Alaska ebenso wie in der heißen Wüstensonne am arabischen Golf - eingesetzt.

Firestone RubberGard™ EPDM-Rollenware

Firestone RubberGard™ EPDM wird als Premiummarke unter den EPDM Systemen für Flachdachabdichtung bezeichnet und bietet die Sicherheit eines internationalen Unternehmens.

Die Rollenware mit wirtschaftlichen Breiten und hervorragendem Widerstand gegen UV-Strahlung und Ozon, Temperaturstabil von -45 °C bis 130 °C, flugfeuerbeständig und wurzelfest. Der Kontakt mit mineralischen und pflanzlichen Ölen, Produkten auf Basis von Petroleum, heißem Bitumen und Fett muss vermieden werden.

Je nach Anwendungskategorie K1 (1,14 mm) und K2 (1,52 mm) Folienstärke.



Firestone RubberGard™ EPDM 1,52 mm LSFR

	Stärke mm	Breite m	Länge m	m ² / Rolle	Gewicht / m ²	Artikel Nr.
LSFR	1,52	3,05	30,50	93,03	2,10 kg	FILSFR33015
LSFR	1,52	5,08	30,50	154,94	2,10 kg	FILSFR53015
LSFR	1,52	6,10	30,50	186,05	2,10 kg	FILSFR63015
LSFR	1,52	7,62	30,50	232,41	2,10 kg	FILSFR73015

QuickSeam Detailbahnen

(QuickSeam™ FormFlash)

Für den perfekten Anschluss von Ecken, Rohren und Detailausbildungen. Diese Detailbahnen bestehen aus nicht vulkanisierten EPDM-Streifen mit werkseitig aufflaminiertem Nahtfügeband, welche auf den Untergrund mit Primer verklebt werden.

Diese Detailbahnen passen sich jeder Form an. Schnittkanten müssen zusätzlich mit der Nahtsicherungspaste (Lap Sealant HS) versiegelt werden.



Breite cm	Breite Inch	Länge m	Haltbarkeit	VPE Rolle/ Kt.	Artikel Nr.
30	12"	15,25	12 Monate	1	FIQSF12
23	9"	15,25	12 Monate	2	FIQSF9

QuickSeam Nahtfügeband

(QuickSeam™ Splice Tape)

Das Firestone Nahtfügeband besteht aus vernetztem EPDM und Butyl und wird für die Nahtverbindung von Firestone RubberGard EPDM Dachbahnen auf der Baustelle eingesetzt. Der EPDM Untergrund muss mit QuickPrime Plus vorbereitet werden. Das Nahtfügeband zeichnet sich durch seine hohe Anfangshaftung, sowie durch eine hohe Widerstandsfähigkeit gegen Hitze, Kälte und Feuchtigkeit aus. Nahtverbindungen sollten nicht bei hoher Luftfeuchtigkeit wie z.B. Regen oder starkem Nebel installiert werden.



Breite mm	Länge m	Haltbarkeit	VPE Rolle/ Kt.	Artikel Nr.
76	30,50	Min. 12 Monate	6	FIQS3ST

QuickSeam Anschlussband

(QuickSeam™ 5" Flashing)

QuickSeam 5" Flashing ist ein halbvernetztes EPDM-Band für Anschlüsse auf Blechen wie Traufbleche und Orggänge. Mit unserem QuickSeam System ist ein

Anschluss auf alle Bleche möglich. Der Untergrund muss sauber und frei von Fetten sein. Dazu die Bleche mit Reiniger reinigen.



Breite mm	Länge m	Haltbarkeit	VPE Rolle/ Kt.	Artikel Nr.
127	30,50	12 Monate	2	FIQSF5

QuickSeam Randfixierungsband (QuickSeam™ Reinforced Perimeter Fastening Strip)

Das Firestone QuickSeam Randfixierungsband ist ein verstärktes EPDM Band mit einseitigem QuickSeam Nahtfügeband, das werkseitig an einer Längskante aufgebracht ist.

Das Band wird eingesetzt für die mechanische, unterseitige Randbefestigung von RubberGard EPDM Dachbahnen. Das Randfixierungsband und die darauf liegende EPDM Dachbahn müssen mittels Primer aktiviert werden.



Breite cm	Länge m	Haltbarkeit	VPE Rolle/ Kt.	Artikel Nr.
15,24	30,50	Min. 12 Monate	2	FIQSRPFS

QuickSeam Abdeckband für Befestigungsschienen (QuickSeam™ Batten Cover Strip)

Der Firestone QuickSeam Batten Cover Strip, ist ein 15,24 cm breites, vernetztes EPDM-Band, welches zur Abdichtung von Befestigungsschienen im mechanisch befestigen System verwendet wird, wenn die Befestigung von außen durch die EPDM Dachbahn erfolgt.



Breite cm	Länge m	Haltbarkeit	VPE Rolle/ Kt.	Artikel Nr.
15,24	30,50	Min. 12 Monate	2	FIQSBCS

QuickSeam Mechanischer Befestigungsstreifen RMA (QuickSeam™ RMA Streifen)

Der QuickSeam RMA Streifen ist ein verstärktes EPDM Band mit zwei Nahtfügebändern, die werkseitig an beiden Längskanten aufgebracht sind. Die RMA Streifen werden für eine nicht durchdringende, mechanische Befestigung der RubberGard EPDM Flächenbahn eingesetzt. Der RMA Streifen wird entsprechend eines Verlegeplans mit Befestigungsschienen oder zugelassenen Halteteller mit Schrauben fixiert.



Breite cm	Länge m	Haltbarkeit	VPE Rolle/ Kt.	Artikel Nr.
26	30,50	Min. 12 Monate	1	FIQSRMA

QuickSeam Anschluss- und Reparaturbahn (QuickSeam™ SA Flashing)

Der QuickSeam SA Flashing kann für die Reparatur von RubberGard EPDM sowie für ein- und zweidimensionalen Anschlüssen, wie Lichtkuppeln, Gully's und Rohrflansche verwendet werden.

Der Firestone QuickSeam SA Flashing besteht aus einer 1,52 mm starken RubberGard EPDM Membrane, mit werkseitig auflaminiertem QuickSeam Nahtfügeband, welche auf dem Untergrund mit Primer verklebt wird. Jede Schnittkante muss zusätzlich mit der Nahtsicherungspaste (Lap Sealant) versiegelt werden.



Breite cm	Länge m	Haltbarkeit	VPE Rolle/ Kt.	Artikel Nr.
45	15,25	Min. 12 Monate	1	FIQSF18SA

Kontaktkleber BA-2012 für Flächen und Hochzüge (Bonding Adhesive BA-2012)

Kontaktkleber auf Lösemittelbasis, der speziell für die Verklebung von Firestone RubberGard EPDM Dachbahnen auf zugelassenen Wärmedämmungen sowie geeigneten Untergründen, wie Firestone ISOGARD™ HD, Metall, Holz, Mauerwerk und alte Bitumenbahnen entwickelt wurde.

Der Untergrund muss sauber, trocken und frei von scharfen Kanten sowie losen Materialien sein, ebenso frei von Ölen, Fetten oder anderen Verunreinigungen.

Der Kontaktkleber wird beidseitig auf den zu verklebenden Seiten aufgetragen, dabei ist die Abluftzeit einzuhalten.

Der BA-2012 Kontaktkleber kann mit einem Farbroller, einem SuperSpreader Kleberwagen oder einem Sprühgerät aufgetragen werden. Die beiden letzten Methoden führen zu noch geringerem Verbrauch.



Reichweite	Inhalt/Geb. Liter	Haltbarkeit	Artikel Nr.
ca. 52 m ² /Farbroller ca. 60 m ² /Superspreader	20	12 Monate	FIKLBA20
ca. 26 m ² /Farbroller ca. 30 m ² /Superspreader	10	12 Monate	FIKLBA10

Modular wasserlöslicher Flächenkleber (Modular Water-Based Bonding Adhesive WBBA)

Der Modular wasserlösliche Flächenkleber verwendet Wasser als Träger.

Die Hauptverwendung dieser Modular WBBA Kleber ist die Verklebung von Firestone RubberGard EPDM Dachbahnen im Nassklebverfahren auf Holzuntergründen in geschlossenen Räumen z.B. für die Vorfertigung von Dachpaneelen/Modulelementen.

Dieser Kleber sollte nicht bei Temperaturen unter +5° C eingesetzt werden.

Verwenden Sie diesen Kleber nicht bei Gefahr von Frost innerhalb der folgenden 48 Stunden.

Das Verdünnen des Klebers ist nicht gestattet.



Reichweite	Inhalt/Geb. Liter	Haltbarkeit	Artikel Nr.
bis 50 m ² /einseitig	20	12 Monate	FIKLMW20

Primer (QuickPrime Plus)

Firestone QuickPrime Plus wurde für die Reinigung und Vorbehandlung der RubberGard EPDM Dachbahnen entwickelt, bevor das Nahtfügeband und/oder andere Firestone QuickSeam-Produkte aufgetragen werden. QuickPrime Plus muss mit einem QuickScrubber Griff und Auftragspad oder QuickScrubber Plus Langstiel aufgetragen werden. Der Primer darf nicht verdünnt werden.



Reichweite	Inhalt/Geb. Liter	Haltbarkeit	VPE Gebinde/ Kt.	Artikel Nr.
60- 70 lfm	3,78	12 Monate	4	FIQPP

Sprühbarer Kontaktkleber BA-2012 S/TF für Hochzüge und im Wohnungsbau

(Bonding Adhesive BA-2012 S/TF)

Sprühbarer Kontaktkleber auf Lösemittelbasis, der als Alternative zu BA 2012 Kontaktkleber für die Verklebung von Firestone RubberGard EPDM Dachbahnen an Hochzügen eingesetzt werden kann. Im Falle von Dachflächen bis 100 qm Größe im Wohnungsbau ist der BA-2012 S auch geeignet für die Verklebung der gesamten Dachfläche auf zugelassenen Wärmedämmungen sowie Untergründen, wie Firestone ISOGARD™ HD, Metall, Holz, Mauerwerk, alte Bitumenbahnen.

Durch seine Viskosität und dem hohen Anteil an Feststoffen verringert sich der Klebverbrauch, ermöglicht eine schnelle Verarbeitung und verkürzt Abluftzeiten. Der Untergrund muss sauber, trocken, frei von scharfen Kanten und losen Materialien sein, ebenso frei von Ölen, Fetten oder anderen Verunreinigungen. Der Kontaktkleber wird beidseitig auf den zu verklebenden Seiten aufgetragen, dabei ist die Abluftzeit einzuhalten.

Der BA-2012 S/TF ist in 22 l Druckkanistern und in 750 ml Sprühdosen verfügbar. Eine Sprühpistole und ein Verbindungsschlauch sind speziell für den Gebrauch in Verbindung mit dem Druckkanister entwickelt worden.



Reichweite	Inhalt/Gebinde	Haltbarkeit	Artikel Nr.
ca. 75 m²	22 l	12 Monate	FIKLBA17

Reinigungsspray für Sprühpistole

Reinigungsspray auf Alkoholbasis für die Reinigung der Düse der Sprühpistole für BA 2012 S. Das Reinigungsspray kann auch für die Entfernung aller Arten von Klebstoffen und Dichtmassen auf Firestone RubberGard EPDM Dachbahnen, Metall und andere lösungsmittelbeständige Oberflächen verwendet werden.



Inhalt ml/Sprühdose	VPE/Kt.	Haltbarkeit	Artikel Nr.
500	12 St.	Min. 12 Monate	FIREINIGER50

Nahtsicherungspaste

(Lap Sealant HS)

Firestone Nahtsicherungspaste zur Absicherung und mechanischen Schutz von Schnittkanten an QuickSeam Produkten. Lap Sealant HS wird auch in anderen Bereichen, die in den Firestone Verlegerichtlinien beschrieben sind, auch als Allzweck- Dichtungsmittel verwendet.



Reichweite / Kartusche	Inhalt/ Kartusche ml	Haltbarkeit	VPE Kartuschen/ Kt.	Artikel Nr.
ca. 6 lfm	300	24 Monate	25	FILS300

Wasser-Stop

(Water Block Sealant)

Wasserdichte Fugenmasse, zur Herstellung von wasserdichten Fugen bei Anwendungen unter Druck z.B. unter Dachentwässerungen oder hinter Abschlussprofilen.



Reichweite / Kartusche	Inhalt/ Kartusche ml	Haltbarkeit	VPE Kartuschen/ Kt.	Artikel Nr.
ca. 3 lfm	300	Min. 12 Monate	25	FIWBS300

Sprühschlauch für BA-2012 S

Ein 4 m langer Gummischlauch für Verwendung in Verbindung mit dem sprühbaren Kontaktkleber BA-2012 S/TF im 22 l Druckkanister.



Länge m	VPE/Kt.	Artikel Nr.
4	35 St.	FISCHLAUCH4

Sprühpistole für BA-2012 S/TF

Eine Sprühpistole - verfügbar mit oder ohne Verlängerung - für Verwendung in Verbindung mit dem sprühbaren Kontaktkleber BA-2012 S Druckkanister.



	Länge cm	VPE/Kt.	Artikel Nr.
Sprühpistole mit Verlängerung	72,5	18 St.	FIPISTOLE60

QuickScrubber Griffplatte und Auftragspad

(QuickScrubber Kit)

Firestone QuickScrubber Griffplatte und Auftragspad ist ein Werkzeug um Primer bei QuickSeam Produkten aufzutragen. Es reinigt und schleift die Oberfläche der EPDM Dachbahn und macht sie dadurch aufnahmefähig.

VPE/Karton	Artikel Nr.
4 Griffplatte + 30 Auftragspads	FIQSK



QuickSeam Rohrmanschette

(QuickSeam™ Universal Molded Pipe Flashing)

Vorgeformte EPDM Rohrmanschette mit einem Außendurchmesser von 25 bis 152 mm. Durch Zuschnitt kann dieser Rohrflansch an die jeweilige Rohrdimensionen angepasst werden.

Ø mm	Haltbarkeit	VPE St./ Kt.	Artikel Nr.
25- 152	Min. 12 Monate	10	FIQSUMP25



Fleck Dachabläufe mit SA-Flasching-Manschette

mit Hart-PVC Flansch, Kiesfang, rund.
 Passend für Flachdachablauf, Flachdachlüfter und Flachdach-Sanitäre Lüfter.

Ø innen mm	Ø außen mm	Höhe mm	Anstauhöhe mm	l/s	Artikel Nr.
45	230	370	35	2,0	FLFDA50FS
71	350	395	35	3,4	FLFDA70FS
105	350	395	35	4,0	FLFDA100FS



SaarGummi Construction GmbH

Die SaarGummi Construction GmbH gilt als Spezialist für Hochleistungsabdichtungen für die Bauindustrie. Mit über 70 Jahren Erfahrung verarbeitet das Unternehmen EPDM zu seinem Original: den NovoProof®-Bahnen und Planen.

So flexibel wie die Produkte der SaarGummi Construction ist der Service. In enger Kooperation mit Architekten, Dienstleistern und Kunden werden stets individuelle Lösungen entwickelt, von Anfang an, aus einer Hand.

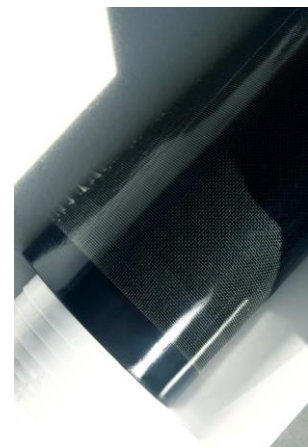
Fachkundige Außendienstmitarbeiter, kompetente technische Beratung sowie maßgeschneiderte Schulungen sind zu jeder Zeit selbstverständlich.

SaarGummi EPDM-Dichtungsbahn

Die selbstklebende EPDM Dichtungsbahn ist geeignet für die Abdichtung aller Flachdächer mit Unterkonstruktion aus Holz, Beton und Trapezblech im Bereich von Neubau und Sanierung.

Auch für die Abdichtung von Balkonen, Loggien, Laubengängen und Terrassen kommt NovoProof DA-K zum Einsatz.

Die Direktverlegung auf unkaschiertem PS-Hartschaum (eine Verlegung aufkaschiertem PS-Hartschaum ist ebenfalls möglich).



NovoProof EPDM Bahn DA-SK 1,5 mm 1,30 x 15 m mit vollflächiger Selbstklebeschicht schwarz

Stärke mm	Breite m	Länge m	m ² / Rolle	Gewicht / m ²	Artikel Nr.
1,5	1,30	15	19,5	1,70 kg	NPDASK13015

NovoProof EPDM Bahn DA-K 1,5 mm 0,43 x 2 m vlieskaschiert schwarz

Stärke mm	Breite cm	Länge m	m / Rolle	Gewicht / m ²	Artikel Nr.
1,5	43	2	20	1,70 kg	NPDAK043



NovoProof EPDM Abdeckband

mit vollflächiger ThermoFast® Beschichtung

Zum Überarbeiten von T-Stößen, Stumpfstößen und für Reparaturen.

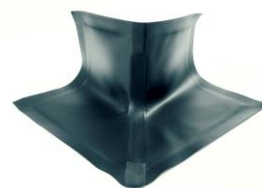
Breite cm	Länge m	VPE.	Artikel Nr.
20	20	1 Rolle = 20 Meter	NPADB20



NovoProof EPDM Außenecke AE 100

mit ThermoFast® Fügerand schwarz

Breite mm	Höhe mm	VPE.	Artikel Nr.
100	100	1 Stück	NPAE100



NovoProof EPDM Innenecke IE 100

mit ThermoFast® Fügerand schwarz

Breite mm	Höhe mm	VPE	Artikel Nr.
100	100	1 Stück	NPPIE100



NovoProof Verbundblech

1000 x 2000 mm zum Aufschweißen von NovoProof

Breite mm	Höhe mm	VPE	Gewicht	Artikel Nr.
1000	2000	30 Stück/Palette	ca. 6 kg/m ²	NPVB



NovoProof Anschlussflansch

Für die Entwässerung von Balkonen und Terrassen, Vordächern usw.; runder Abfluss mit NovoProof® Flansch.

Breite mm	Rohrlänge	VPE	Artikel Nr.
320 x 320	500 mm/800 mm, individuell zu kürzen	1 Stück	NPAF110



NovoProof Primer

Inhalt/Geb. Liter	Artikel Nr.
4,5 kg	NPPR



NovoProof Anschlusspaste

Dauerelastische Versiegelungspaste

Inhalt/Kartusche ml	Artikel Nr.
310	NPAP310



NovoProof EPDM Rohrmanschette

R110 mit ThermoFast® Fügerand

Breite mm	Höhe mm	Ø mm	VPE	Artikel Nr.
300	200	100	1 Stück	NPRM110



NovoProof EPDM Rohrmanschette

R KO Standard konisch

Breite mm	VPE	Artikel Nr.
100/125	1 St.	NPRM100125
100/150	1 St.	NPRM100150



NovoProof EPDM Manschette

RB 005/030 für Blitzableiter, Kabeldurchführungen

VPE	Artikel Nr.
1 St	NPRM30



NovoProof EPDM Manschette

SKM 15/3 für Sekuranten

VPE	Artikel Nr.
1 St	NPSM1535



Notizen



Firestone
BUILDING PRODUCTS
NOBODY COVERS YOU BETTER.™

 **SAARGUMMI**